

Masterclass

Veranderend Zorglandschap en Zorginkoop

Chiel Bos
Utrecht, 10 juni 2015

Het Zorgstelsel

Waarom is het zoals het is?

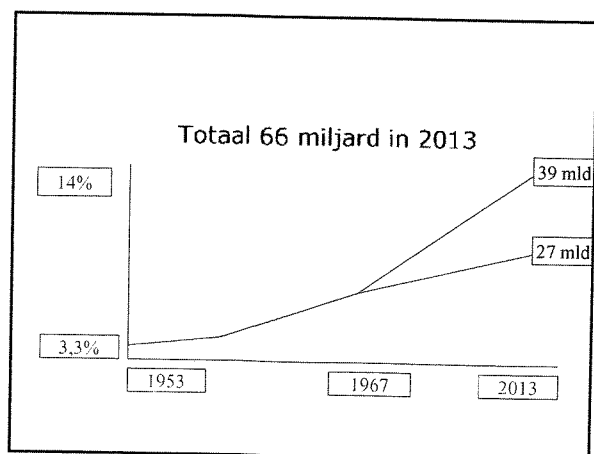
Waar staan we nu?

Kansen en Konsequenties

Oplossingsrichtingen

Principe van verzekeren en de zorgverzekering

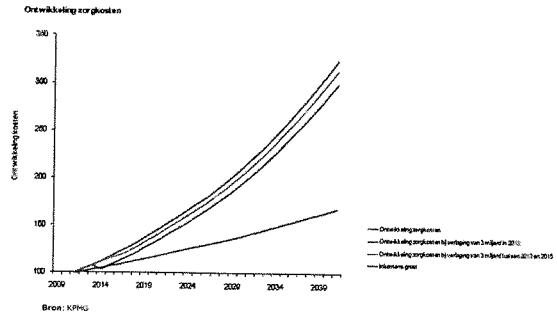
De straat



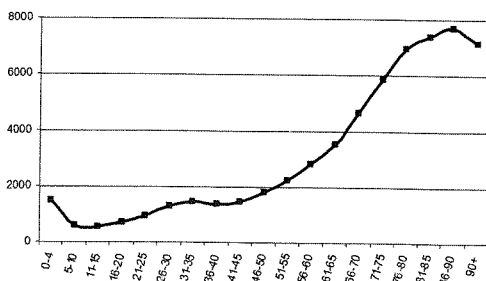
Het Nederlandse zorgstelsel in 2013

Algemene Wet Bijzondere Ziektekosten (AWBZ): 27 miljard	Ouderenzorg, gehandicaptenzorg, langdurige geestelijke gezondheidszorg
Zorgverzekeringswet 39 miljard	Reguliere medische zorg en kortdurende geestelijke gezondheidszorg
Aanvullende verzekering en eigen bestedingen: 7 miljard	Tandarts, fysiotherapie, alternatieve behandelingen
WMO: 1,6 miljard	Ondersteuning: huishulp, woningaanpassingen, vervoer, rolstoelen, maaltijdverzorging, maatschappelijke opvang, verhuiskosten, buurthuizen

Zorgkosten als bom onder collectieve lasten



Ziektekosten per leeftijdsgroep

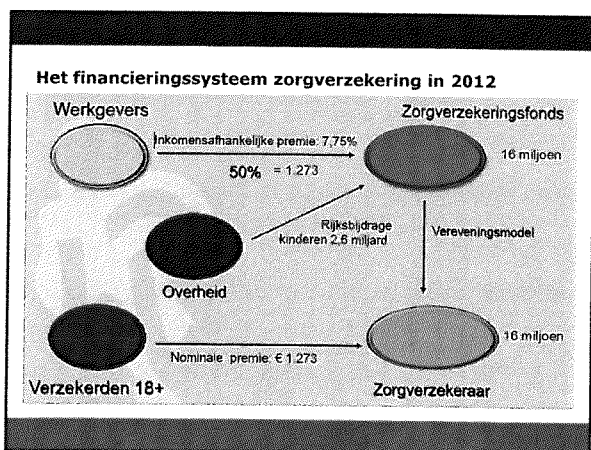
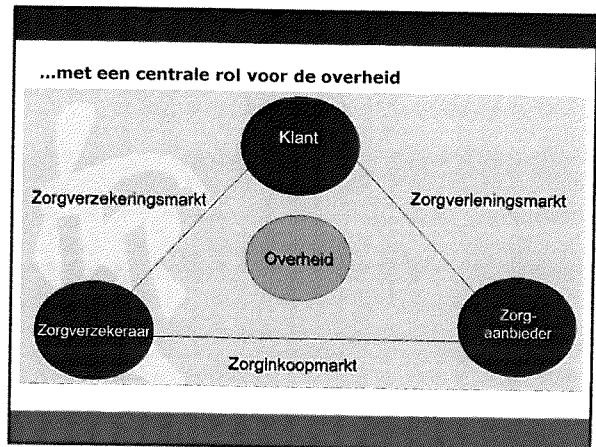
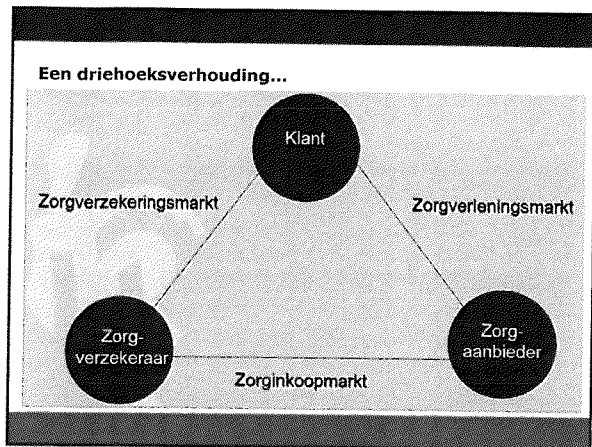


Bron: Vektis

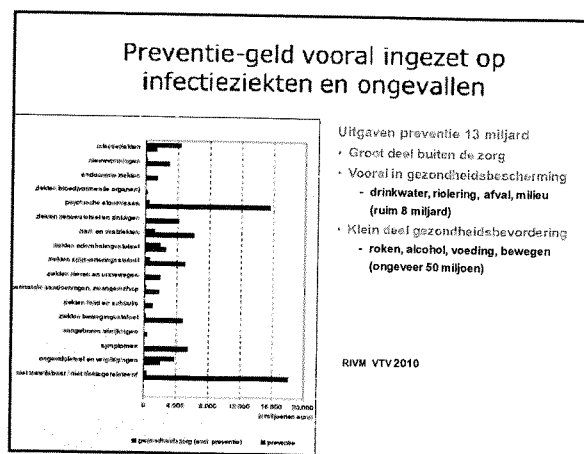
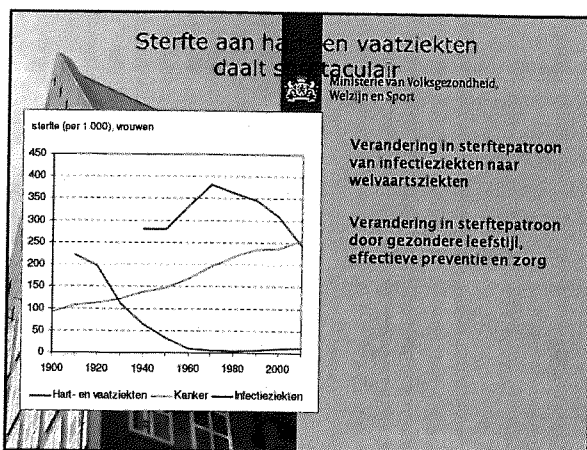
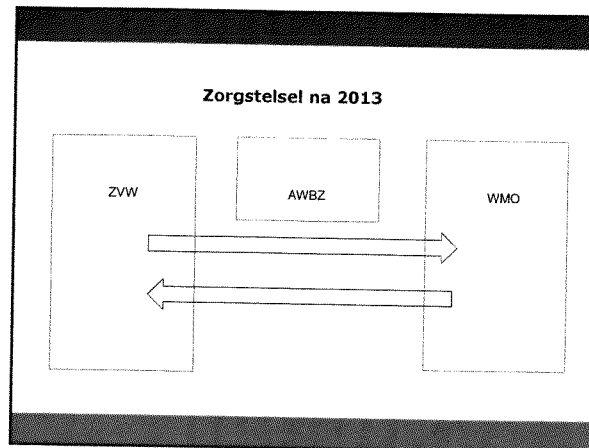
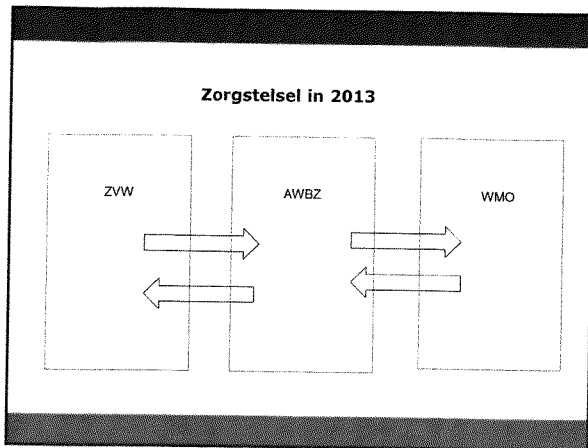
7
Jul '15

Zorgverzekering is een bijzondere privaat/publieke verzekering

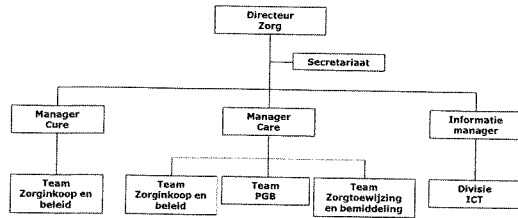
- Verplichte verzekering voor elke Nederlander
- Bij aanmelding verplichte acceptatie voor de zorgverzekeraar
- Geen risicoselectie door de zorgverzekeraar
- Bij acceptatie voor iedereen dezelfde premie
- Daarom een door de overheid aangepast risicobeleid
- Zorgplicht en contracteervrijheid
- Natura en restitutie polis



- Zorgkosten per individu
- Gemiddeld inkomen is 30.000 E per jaar
 - Dat is netto 2250 per maand
 - Daarvan is 275 E (AWBZ)
 - En 275 E (ZVW)
Is 550 E per maand voor zorg.
 - Dat is dus ¼ van ieders netto inkomen



Organisatie van een afdeling zorg



Zorginkoopmarkt: trends

- Druk op kostenbeheersing
- Gezondheidswinst van de populatie: preventie
- Sterke stijging risicodragendheid verzekeraars
- Selectieve of gerichte contractering
- Shared care, shared risk, shared savings
- Bevordering gepast gebruik/ doelmatig voorschrijven/ substitutie

Knelpunten inkoop farmacie

- Sommige grondstoffen niet beschikbaar
- Te laat in het jaar starten met aanbesteding door inkopers maakt leveranciers voorzichtig
- Lastige regelgeving (GMP's) ontmoedigt leveranciers
- Budgettering intramurale farmacie vanaf 1 jan 2015: doorschuiven van de probleemhouder
- Onvoldoende marktpartijen cq leveranciers

Oplossingsrichtingen

-